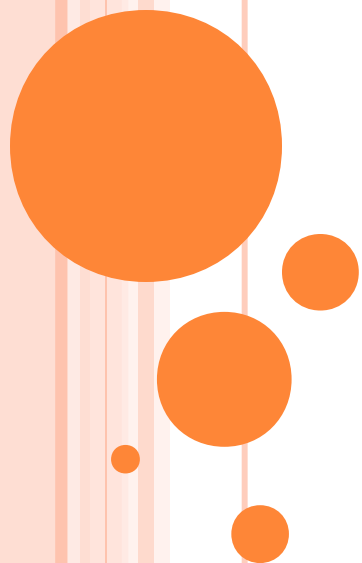


「日本の洋蘭業界」 について

尾崎 幹憲



目次

1. 日本国内の花き動向
2. 日本国内の洋蘭動向
3. 洋蘭の輸入動向



1. 日本国内の花き動向

- 花き生産者数・・・67, 000人(2010)
- 農協数・・・500～600(2012推計)
- 花き市場数・・・124市場127社(2012) 因みに2011年は135社

- 卸売取扱金額・・・3,820億円(2012)
 - 切花・・・2,721億円(2012)
 - 鉢花・・・974億円(2012)
 - (花木37億、資材86億含む)

- 仲卸取扱金額・・・850億円(2012推計)
- 小売販売金額・・・7600億円(2012推計)

- 国内切り花出荷数・・・40. 8億本(2012)
- 輸入切り花・・・23億本(2012)



花き業界基礎データ

<件数>

生産者	67,000戸 (H22)
農協数(花き取り扱い)	500-600 (H24推計)
花き卸売市場数	124市場 127社 (H24)
売買人数	44,991人 (H24)
小売店数	39,000 (H24推計)

<数量>

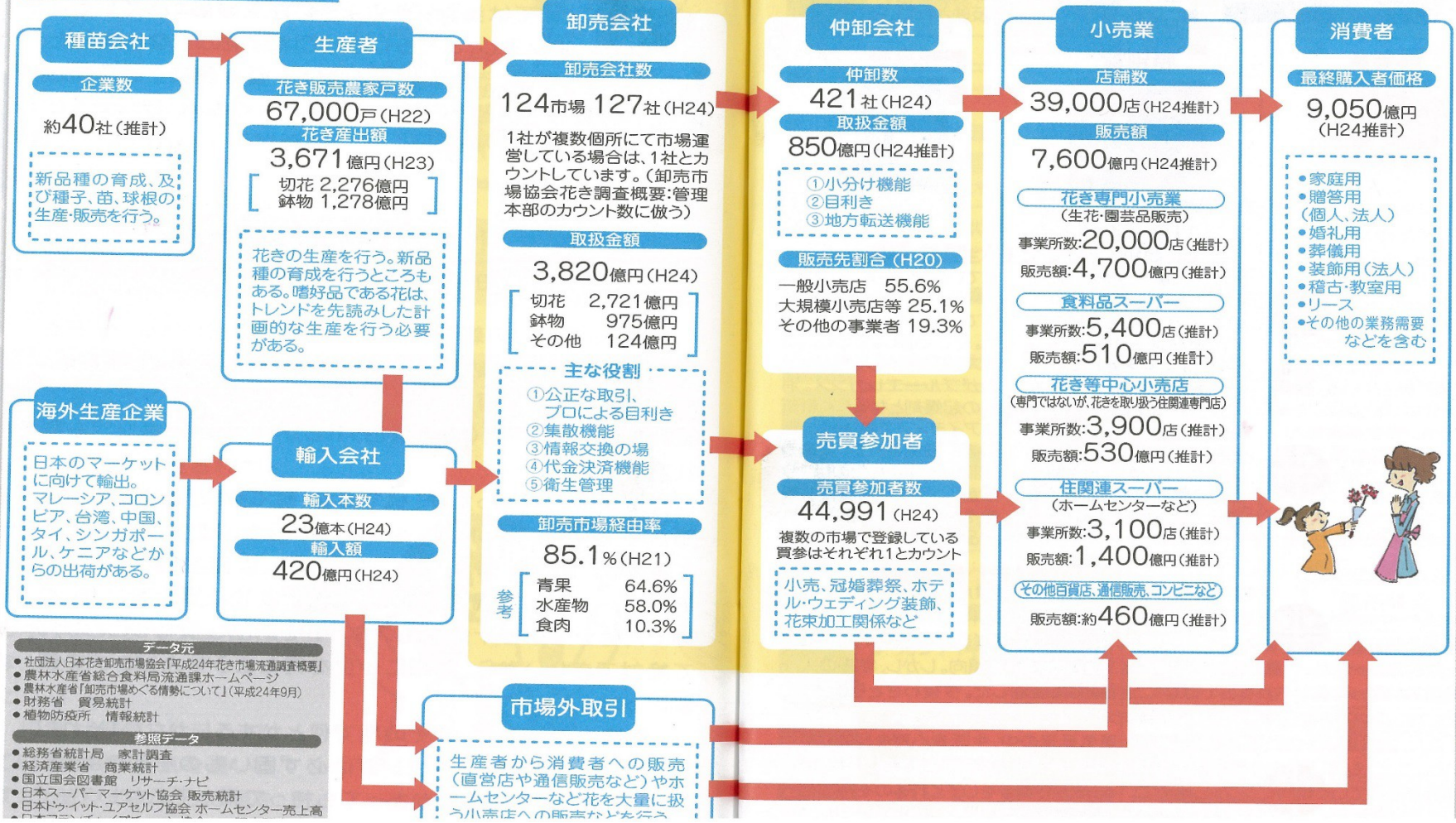
国内切り花出荷	40.8億本 (H24)
輸入切り花	23億本 (H24)
国内鉢物出荷	2.5億鉢 (H24)
国内苗物出荷	7.1億鉢 (H24)
切り花市場卸売	55.7億本 (H24推計) ※

<金額>

国内切り花生産	2,276億円 (H23)
国内鉢物生産	1,278億円 (H23)
輸入切り花	420億円 (H24)
卸売取扱	3,820億円 (H24)
仲卸取扱	850億円 (H24推計)
小売販売	7,600億円 (H24推計)

()内はデータ引用年
※流通段階におけるダブルカウントの可能性を排除していません
数字はおよそです。(卸売市場数を除く)

生産から消費までの流れ



データ元
 ●社団法人日本花き卸売市場協会「平成24年花き市場流通調査概要」
 ●農林水産省総合食料局流通課ホームページ
 ●農林水産省「卸売市場めぐる情勢について」(平成24年9月)
 ●財務省 貿易統計
 ●植物防疫所 情報統計

参照データ
 ●総務省統計局 家計調査
 ●経済産業省 商業統計
 ●国立国会図書館 リサーチナビ
 ●日本スーパーマーケット協会 販売統計
 ●日本ドゥイット・ユアセルフ協会 ホームセンター売上高

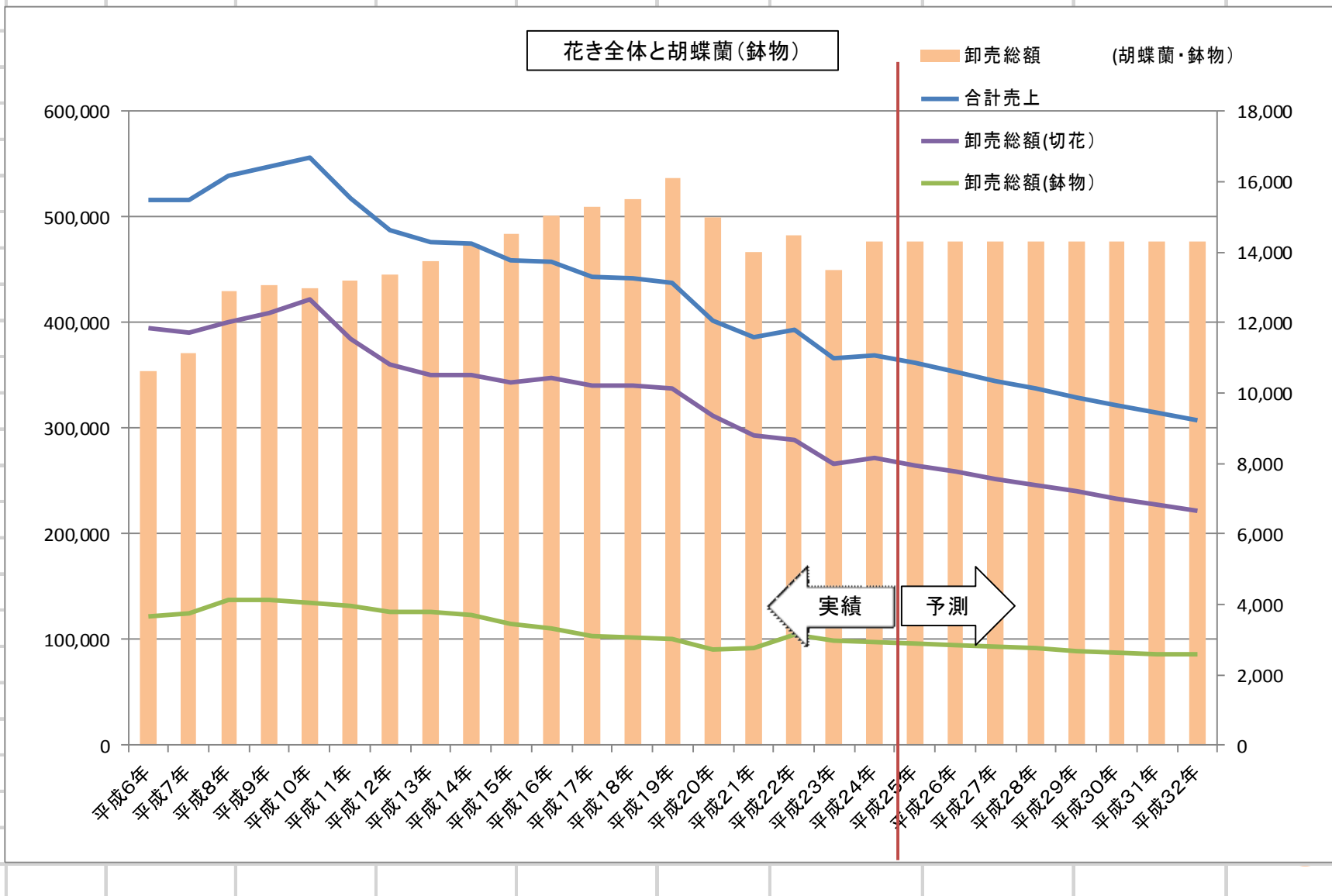
市場外取引

生産者から消費者への販売(直営店や通信販売など)やホームセンターなど花を大量に扱う小売店への販売などを行う。

品目別出荷量
 アイメカキツバタ?
 花のヨコなに?
 花屋さんプロフィール談
 業界基礎情報
 フラタタ結果
 カレンダー '13 & '15
 2015年予告
 デル

花き市場内の胡蝶蘭（鉢物）の実績と予測						資料②			P.4
		(百万円)	(百万円)	(百万円)		(千鉢)	(百万円)	(円)	
西暦	平成	合計売上	卸売総額(切花)	卸売総額(鉢物)	生花内の 鉢物の割合	卸売数量 (胡蝶蘭・鉢花)	卸売総額 (胡蝶蘭・鉢物)	卸売単価 (胡蝶蘭・鉢物)	鉢物内の胡 蝶蘭の割合
1994	平成6年	515,576	394,124	121,452	23.6%	3,776	10,604	2,808	8.7%
1995	平成7年	515,405	390,962	124,443	24.1%	3,793	11,134	2,935	8.9%
1996	平成8年	538,129	400,167	137,962	25.6%	4,118	12,881	3,128	9.3%
1997	平成9年	547,799	409,550	138,249	25.2%	3,748	13,079	3,489	9.5%
1998	平成10年	556,007	421,646	134,361	24.2%	3,789	12,980	3,426	9.7%
1999	平成11年	517,049	384,457	132,592	25.6%	3,681	13,171	3,578	9.9%
2000	平成12年	486,887	360,247	126,641	26.0%	3,645	13,372	3,668	10.6%
2001	平成13年	475,917	349,688	126,229	26.5%	3,724	13,753	3,693	10.9%
2002	平成14年	473,935	349,941	123,994	26.2%	3,855	14,206	3,685	11.5%
2003	平成15年	458,480	343,862	114,618	25.0%	4,123	14,495	3,516	12.6%
2004	平成16年	457,166	347,096	110,070	24.1%	4,216	15,047	3,569	13.7%
2005	平成17年	443,159	340,147	103,012	23.2%	4,423	15,265	3,451	14.8%
2006	平成18年	442,198	340,385	101,812	23.0%	4,215	15,489	3,675	15.2%
2007	平成19年	437,327	337,382	99,945	22.9%	4,168	16,109	3,865	16.1%
2008	平成20年	402,019	311,174	90,845	22.6%	4,196	14,989	3,572	16.5%
2009	平成21年	386,092	293,441	92,651	24.0%	4,212	14,017	3,327	15.1%
2010	平成22年	393,610	288,825	104,785	26.6%	4,470	14,452	3,233	13.8%
2011	平成23年	366,212	266,846	99,366	27.1%	3,991	13,484	3,378	13.6%
2012	平成24年	369,640	272,176	97,465	26.4%	3,878	14,310	3,689	14.7%
2013	平成25年	361,259	265,363	95,896	26.5%	3,857	14,307	3,715	14.9%
2014	平成26年	353,074	258,722	94,353	26.7%	3,835	14,304	3,741	15.2%
2015	平成27年	345,080	252,246	92,834	26.9%	3,814	14,301	3,767	15.4%
2016	平成28年	337,273	245,933	91,340	27.1%	3,793	14,299	3,793	15.7%
2017	平成29年	329,647	239,777	89,870	27.3%	3,771	14,296	3,820	15.9%
2018	平成30年	322,199	233,776	88,424	27.4%	3,750	14,293	3,846	16.2%
2019	平成31年	314,925	227,925	87,000	27.6%	3,730	14,290	3,873	16.4%
2020	平成32年	307,820	222,220	85,600	27.9%	3,700	14,287	3,900	16.7%

2017	平成 2 9 年	329,647	239,777	89,870	27.3%	3,771	14,296	3,820	15.9%
2018	平成 3 0 年	322,199	233,776	88,424	27.4%	3,750	14,293	3,846	16.2%
2019	平成 3 1 年	314,925	227,925	87,000	27.6%	3,730	14,290	3,873	16.4%
2020	平成 3 2 年	307,820	222,220	85,600	27.8%	3,709	14,287	3,900	16.7%



平成24年花き市場流通調査概要売り上げ順位表

(日本花き卸売市場協会調査を元に作成)

資料②

P.6~7

売上 順位	企業(組合等)名	年間取扱高				取扱高(万円) 手数料(%)				平成23年	前年比%	
		切花		鉢物類		花木類		資材・その他				合計額
		取扱高	昨対	取扱高	昨対	取扱高	昨対	取扱高	昨対			
	平成23年度 合計	26,690,573		9,939,075		469,018		901,851		38,000,517		
	平成24年度 合計	27,217,559	102%	9,746,469	98%	377,916	81%	861,746	96%	38,203,690	38,000,517	101%
		取扱高	手数料	取扱高	手数料	取扱高	手数料	取扱高	手数料			
1	豊明花き(株)	12,949	10.0	1,210,706	10.0			77,431		1,301,086	1,267,241	103%
2	(株)フラワーオークションジャパン	1,123,730	9.5	1,021,133	10.0			40,445		2,185,308	1,985,433	110%
3	鴻巣花き(株)	44,526	10.0	684,151	10.0		10.0		10.0	728,677	761,978	96%
4	(株)東京砧花き園芸市場		10.0	444,869	10.0		10.0		10.0	444,869	426,977	104%
5	兵庫県生花(株) 大阪営業所	686,896	10.0	427,742	10.0	24,974	10.0	53,603	10.0	1,193,215	1,142,546	104%
6	(株)埼玉園芸市場	266,575	10.0	417,902	10.0	88,322	10.0	214,600	不定	987,399	1,056,032	94%
7	九州日観植物(株)	64,064	10.0	401,731	10.0					465,795	471,359	99%
8	(株)鶴見花き	689,169	10.0	284,219	10.0					973,388	983,217	99%
9	西日本花き(株)	453,000	10.0	282,600	10.0	51,400	10.0		10.0	787,000	771,800	102%
10	(株)姫路生花卸売市場	723,187	10.0	267,056	10.0	8,301	10.0			998,544	946,426	106%
11	東京フラワーポート(株)	535,882	9.5	243,877	10.0		10.0	5,369	9.5	785,128	746,644	105%
12	(株)大田花き	2,566,696	9.5	211,065	9.5					2,777,761	2,648,893	105%
13	(株)花満	425,818	9.5	198,163	9.5	10,213	9.5	10,224	9.5	644,418	642,724	100%
14	久留米花卉園芸農業協同組合	208,499	10.0	145,985	10.0			85,330	12.0	439,814	431,613	102%
15	(株)第一花き	737,345	9.5	144,318	10.0					881,663	841,368	105%
16	福岡県花卉園芸農業協同組合(福岡)	756,749	10.0	140,508	10.0			43,520	7.44	940,777	932,906	101%
17	岡山総合花き(株)	269,224	10.0	138,395	10.0	41,132	10.0	9,646	10.0	458,397	446,781	103%
18	(株)するが花き卸売市場	271,893	10.0	122,015	10.0	152	10.0	8,598		402,658	397,800	101%
19	北海道植物(株)			109,791	10.0	1,053	10.0	27,445	10.0	138,289	145,048	95%
20	(株)大原総合花き市場	47,315	10.0	99,948	10.0	1,014	10.0			148,277	154,296	96%
21	東京都西部花卉園芸農業協同組合			98,805	10.0	1,005	10.0	712		100,522	102,891	98%
22	(株)名港フラワーブリッジ	876,330	10.0	97,444	10.0					973,774	937,677	104%
23	(株)浜松生花地方卸売市場	352,922	10.0	92,101	10.0			21,324		466,347	466,756	100%
24	仙台生花(株)	422,090	9.5	88,636	9.5					510,726	475,848	107%
25	沖縄県くみあい生花(株)	115,008	9.5	82,889	9.5			4,044		201,941	197,346	102%
26	京都生花(株)	663,222	10.0	82,194	10.0					745,416	722,918	103%
27	(株)青梅インターフローラ	110,714	10.0	81,155	10.0					191,869	194,405	99%
28	(株)南関東東花き園芸卸売市場	500,444	10.0	76,510	10.0			6,548		583,502	574,823	102%
29	(株)新植	21,232	20.0	73,757	10.0			11,699	15.0	106,688	110,662	96%

30	(株)東日本桜花センター	333,770	9.5	71,520	10.0			2,488	5.0	744,024	731,055	102%
31	(株)鹿児島園芸花市場	256,734	10.0	69,779	10.0			6,773	12.0	333,286	339,884	98%
32	川崎花卉園芸(株)	284,100	9.5	68,849	9.5					352,949	329,309	107%
33	(株)静岡県花き園芸卸売市場	155,386	10.0	67,416	10.0	3,458	10.0	2,737		228,997	229,369	100%
34	(株)仙花	366,533	9.5	65,667	9.5		9.5			432,200	387,838	111%
35	北関東花き(株)	48,086	10.0	64,352	10.0	12,741	10.0	2,004	10.0	127,183	123,117	103%
36	(株)小田原園芸	57,442	10.0	62,306	10.0	1,022	10.0	3,442		124,212	120,153	103%
37	(株)北九州フラワー流通センター	89,705	10.0	60,520	10.0					150,225	149,671	100%
38	福岡県花卉農業協同組合(北九州)	232,590	10.0	59,175	10.0			4,438	7.50	296,203	304,248	97%
39	奈良県花き植木農業協同組合	72,870	10.0	58,134	10.0	12,433	10.0	28,537		171,974	172,398	100%
40	(株)高松花市場	132,567	9.5	56,655	9.5					189,222	194,833	97%
41	(株)宮崎中央花き	178,247	10.0	55,853	10.0	5,043	10.0	325		239,468	225,492	106%
42	フロリード(株)	440,070	10.0	55,640	10.0			8,183	10.0	503,893	480,911	105%
43	鹿児島県花卉園芸農業協同組合	211,092	10.0	55,169	10.0			7,205	8.0	273,466	275,354	99%
44	(株)土佐花き園芸市場	115,418	10.0	48,481	10.0	1,088	10.0	13,945		178,932	180,770	99%
45	愛媛中央花き農業協同組合	121,125	10.0	45,146	10.0	22,726	10.0	513	10.0	189,510	190,500	99%
46	熊本県花き園芸農業協同組合	225,717	10.0	44,682	10.0			22,295	9.3	292,694	295,726	99%
47	熊本県花き事業協同組合	128,757	10.0	44,493	10.0			16,691	7.0	189,941	195,076	97%
48	(株)都城園芸花市場	104,232	10.0	39,605	10.0	2,192	10.0	389		146,418	141,404	104%
49	兵庫県生花(株)	281,128	9.5	36,105	9.5	1,165	9.5	2,039	9.5	320,437	329,549	97%
50	(株)金沢花市場	202,191	10.0	35,522	10.0		10.0		10.0	237,713	231,151	103%
51	群馬県中央園芸(株)	242,071	10.0	35,291	10.0	38	10.0	1,429	5.0	278,829	287,101	97%
52	(株)新花	297,179	9.5	34,482	9.5					331,661	326,028	102%
53	(株)山形生花地方卸売市場	185,232	10.0	33,381	10.0					218,613	216,113	101%
54	(株)茨城県水戸中央花き市場	142,604	10.0	31,927	10.0			922	10.0	175,453	162,151	108%
55	岐阜生花市場協同組合	162,084	10.0	31,778	10.0	16,981	10.0	6,827	4.6	217,670	229,707	95%
56	(株)大分園芸花市場	102,462	10.0	31,514	10.0			11,385		145,361	149,530	97%
57	(株)山梨園芸市場	34,767	10.0	31,054	10.0	518	10.0	509	10.0	66,848	65,727	102%
58	(株)山口県中央花市場	66,644	10.0	31,001	10.0		10.0			97,645	94,620	103%
59	(株)徳山花市場	58,972	10.0	30,074	10.0	102	10.0			89,148	91,393	98%
60	長崎花き園芸農業協同組合	146,347	10.0	28,833	10.0			13,165	10.0	188,345	184,356	102%
61	(株)盛岡生花地方卸売市場	168,056	10.0	27,457	10.0			1,247		196,760	181,647	108%
62	金沢総合花き(株)	106,074	9.5	27,305	9.5	84	9.5	8,120	9.5	141,583	140,400	101%
63	(株)広島県東部花き	170,753	10.0	26,303	10.0			9,571	10.0	206,627	214,003	97%
64	(株)川越花き市場	195,856	10.0	26,177	10.0			4,257	5.0	226,290	236,746	96%
65	(株)福島花き	154,812	9.5	25,373	9.5	1,139	9.5	309	9.5	181,633	172,156	106%
66	(株)沖縄県花卉卸売市場	105,400	9.5	24,100	9.5		9.5	900	9.5	130,400	125,726	104%
67	(株)徳島共進生花市場	91,643	10.0	21,208	10.0			3,814		116,665	107,815	108%

68	郡山花き株	91,492	9.5	20,876	9.5		400	9.5	112,768	99,273	114%	
69	株宇都宮花き	168,446	10.0	20,538	10.0	10.0	234		189,218	180,422	105%	
70	株石巻花卉園芸	92,722	10.0	16,789	10.0	10.0		10.0	109,511	89,442	122%	
71	株富山中央花き園芸	86,312	9.5	15,928	9.5	9,309			111,549	116,801	96%	
72	株徳島花市場	56,791	10.0	15,627	10.0	10,685	10.0	6,288	8.0	89,391	88,745	101%
73	株佐賀花市場	84,755	10.0	14,266	10.0		10.0	8,404	10.0	107,425	111,277	97%
74	常磐園芸(有)	107,691	10.0	13,656	10.0	10.0	115	10.0	121,462	108,790	112%	
75	東亜青果株	53,012	10.0	12,774	10.0		740	10.0	66,526	65,716	101%	
76	横浜花き園芸(株)	143,114	9.5	12,114	9.5		608	9.5	155,836	166,783	93%	
77	株弘前生花市場	55,357	10.0	11,862	10.0				67,219	68,608	98%	
78	八戸花き株	117,303	9.5	11,560	9.5	1,789	9.5		9.5	130,652	125,848	104%
79	秋田生花株	205,147	9.5	11,235	9.5	1,424	9.5			217,806	218,538	100%
80	株JAアグリ島根	68,189	10.0	10,448	10.0		837	10.0	79,474	80,656	99%	
81	株下関合同花市場	177,608	10.0	10,380	10.0	10.0		10.0	187,988	182,704	103%	
82	株世田谷花き	827,429	9.5	9,202	9.5	9.5		9.5	836,631	820,745	102%	
83	株旭川生花市場	89,062	10.0	8,196	10.0		3,656		100,914	101,167	100%	
84	株松本花市場	57,826	10.0	8,170	10.0	3,010	10.0	700	10.0	69,706	69,500	100%
85	株いわき中央生花	70,754	9.5	7,179	9.5	2,819	9.5			80,752	72,092	112%
86	新居浜青果株	11,138	9.5	6,565	9.5	1,953	9.5	20	10.0	19,676	20,962	94%
87	株青森花卉	89,621	9.5	6,039	9.5	423	9.5	201	9.5	96,284	97,275	99%
88	株立川生花市場	79,395	10.0	5,275	10.0	133	10.0	164	10.0	84,967	78,426	108%
89	株茨城県土浦花き市場	58,934	10.0	5,268	10.0	446	10.0	582	10.0	65,230	63,242	103%
90	株呉生花市場	32,752	10.0	5,172	10.0	101	10.0	1,726	10.0	39,751	40,145	99%
91	佐世保青果株	66,734	10.0	4,723	10.0	1,922	10.0	1,584	10.0	74,963	74,108	101%
92	川崎花卉園芸株(南部市場)	147,982	10.0	4,674	10.0					152,656	141,736	108%
93	株福井中央花卉市場	71,988	9.5	4,373	9.5	7,219	9.5	544	9.5	84,124	98,694	85%
94	群馬県中央園芸株 熊谷支社	70,070	10.0	4,371	10.0	10.0	62	10.0	74,503	72,985	102%	
95	(資)大船生花市場	17,196	10.0	4,299	10.0					21,495	21,545	100%
96	株京葉園芸市場	29,229	10.0	3,875	10.0	1,311	10.0	159		34,574	34,505	100%
97	株神奈川県園芸市場	23,573	9.5	3,452	9.5	2,780	9.5	281	9.5	30,086	30,366	99%
98	株土浦生花市場	47,454	10.0	3,397	10.0	349	10.0	514		51,714	54,009	96%
99	株唐津花市場	47,305	10.0	3,308	10.0	10.0	765	10.0	51,378	50,840	101%	
100	協宮崎花市場	44,706	10.0	1,820	10.0		508	10.0	47,034	41,510	113%	
101	株甲府中央花市場	32,100	10.0	1,800	10.0	1,600	10.0			35,500	42,300	84%
102	寄居花卉園芸協同組合	10,000	10.0	1,760	10.0					11,760	12,914	91%
103	株桐生総合園芸市場	19,342	10.0	1,640	10.0	590	10.0	24	10.0	21,596	24,344	89%
104	協豊橋生花地方卸売市場	26,671	10.0	1,564	10.0	4,159	10.0	2,852		35,246	34,584	102%
105	株神奈川生花市場	64,300	10.0	1,500	10.0	390	10.0			66,190	77,690	85%

都道府県別 花屋件数分布表

	都道府県	人口データ	花屋件数	花屋1件あたりの人口割合	花屋1件あたりの人口割合多い順位
1	北海道	5,627,737	1,334	4,219	33
2	青森県	1,436,667	313	4,590	25
3	岩手県	1,385,041	264	5,246	13
4	宮城県	2,360,218	668	3,537	44
5	秋田県	1,146,601	213	5,378	9
6	山形県	1,216,181	269	4,521	27
7	福島県	2,091,319	471	4,440	30
8	茨城県	2,976,167	667	5,247	12
9	栃木県	2,016,631	437	4,616	24
10	群馬県	2,024,136	409	4,949	17
11	埼玉県	7,064,243	1,007	7,006	1
12	千葉県	6,066,462	981	6,174	2
13	東京都	12,676,601	3,004	4,187	36
14	神奈川県	8,791,697	1,469	6,026	4
15	新潟県	2,431,469	467	5,220	10
16	富山県	1,111,729	268	4,148	37
17	石川県	1,174,026	332	3,536	45
18	福井県	821,692	178	4,616	23
19	山梨県	884,616	223	3,966	40
20	長野県	2,196,114	394	5,574	6
21	岐阜県	2,107,226	602	4,198	34
22	静岡県	3,792,377	692	5,480	7
23	愛知県	7,264,704	1,403	5,171	14
24	三重県	1,866,963	419	4,466	28
25	滋賀県	1,380,361	266	5,173	8
26	京都府	2,647,660	632	4,189	35
27	大阪府	8,817,166	1,678	5,266	11
28	兵庫県	5,690,601	926	6,037	3
29	奈良県	1,421,310	304	4,676	19
30	和歌山県	1,036,969	299	3,466	46
31	鳥取県	607,012	131	4,634	21
32	島根県	742,223	146	5,119	15
33	岡山県	1,967,264	346	5,667	5
34	広島県	2,876,642	622	4,626	22
35	山口県	1,492,606	330	4,523	26
36	徳島県	809,960	188	4,308	32
37	香川県	1,012,400	272	3,722	42
38	愛媛県	1,467,816	299	4,909	18
39	高知県	796,292	201	3,962	41
40	福岡県	5,049,908	1,166	4,331	31
41	佐賀県	866,369	174	4,979	16
42	長崎県	1,478,632	367	4,029	39
43	熊本県	1,842,233	461	4,036	38
44	大分県	1,209,671	331	3,654	43
45	宮崎県	1,163,042	248	4,649	20
46	鹿児島県	1,763,179	620	3,371	47
47	沖縄県	1,361,694	306	4,460	29
		127,767,994	26,445	4,831	



2. 日本の洋蘭動向

花き卸売市場 品目別取扱高

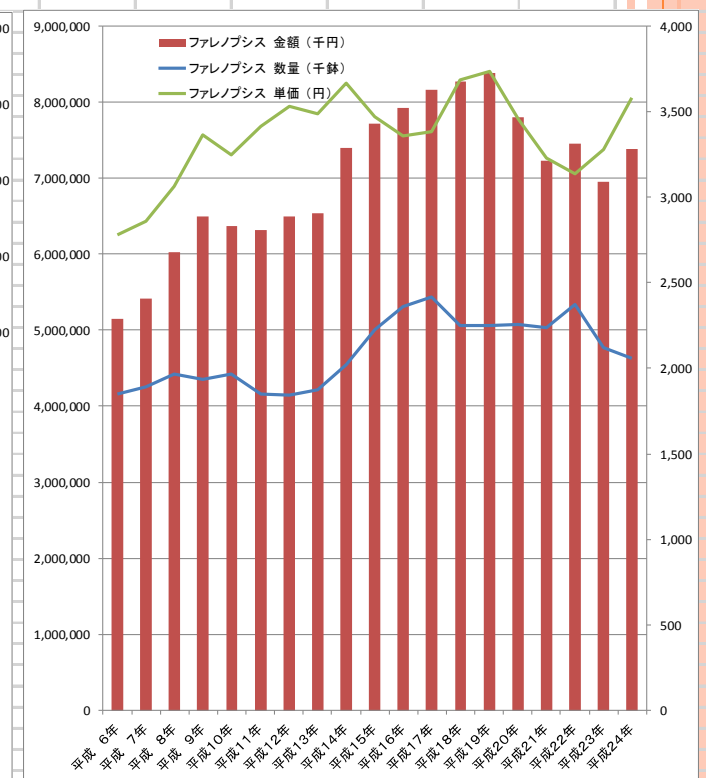
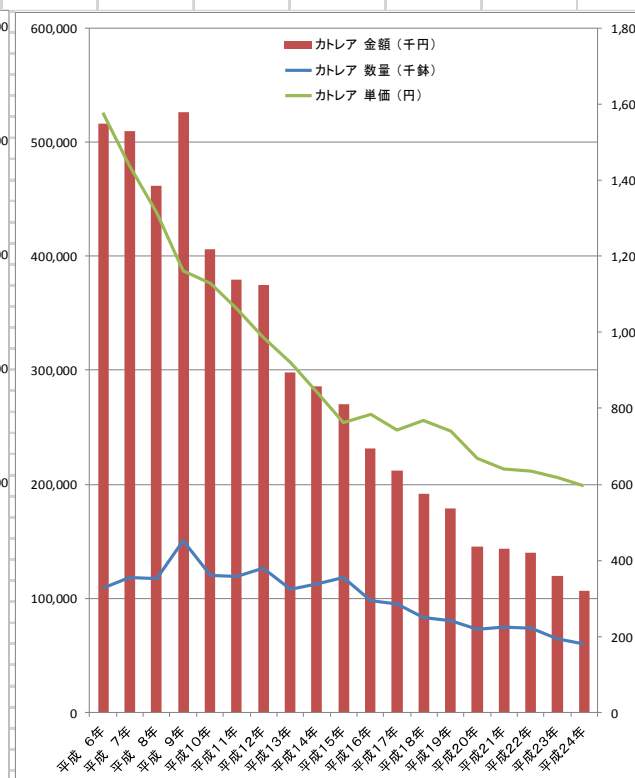
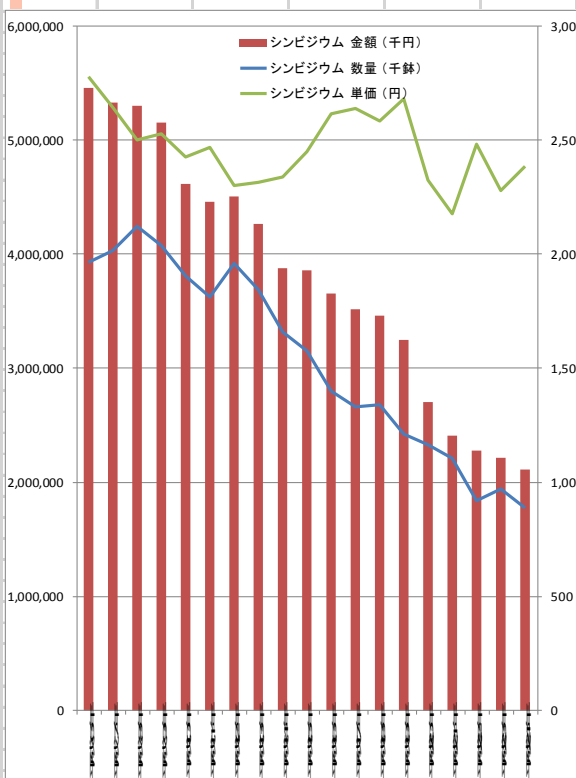
資料②

P.1

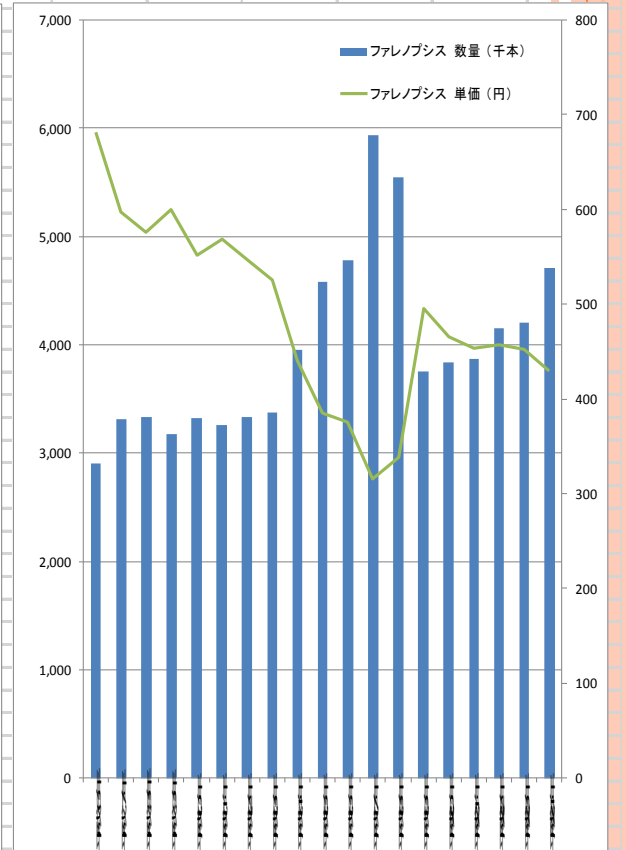
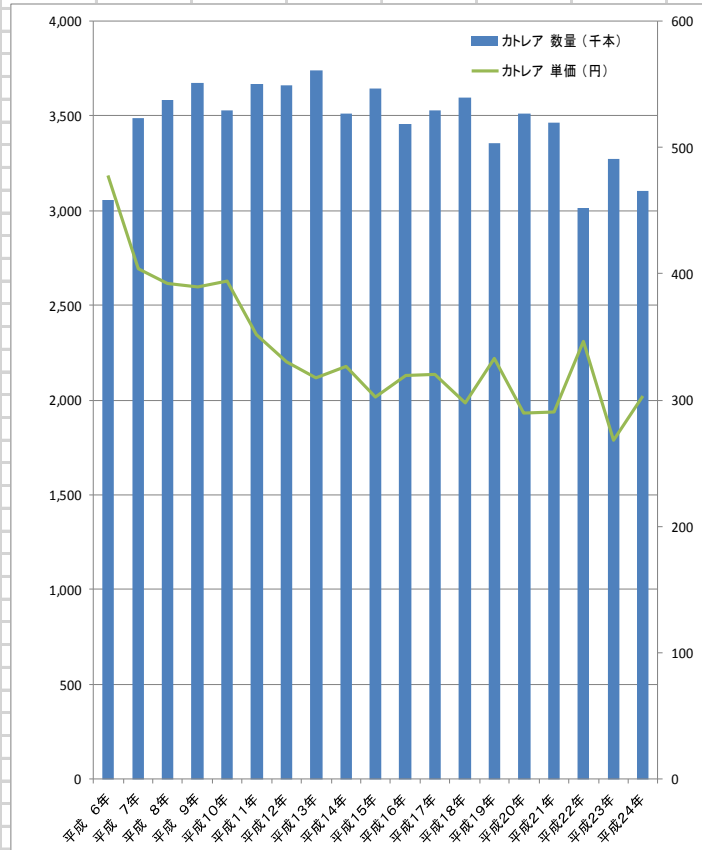
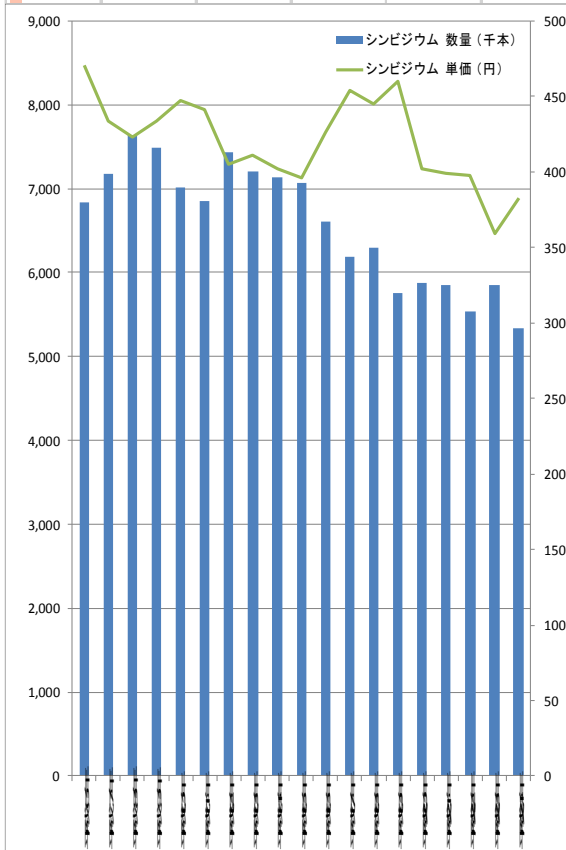
【洋蘭(鉢物)】(60社のみ)

(日本花き卸売市場協会)

年 (1月~12月)	シンビジウム			デンドロ・デンファレ			カトレア			ファレノプシス			その他洋ラン			洋ラン(鉢物)合計			鉢物全取扱高
	数量 (千鉢)	金額 (千円)	単価 (円)	数量 (千鉢)	金額 (千円)	単価 (円)	数量 (千鉢)	金額 (千円)	単価 (円)	数量 (千鉢)	金額 (千円)	単価 (円)	数量 (千鉢)	金額 (千円)	単価 (円)	数量 (千鉢)	金額 (千円)	単価 (円)	金額 (千円)
平成6年	1,966	5,458,239	2,776	2,391	3,416,930	1,429	327	515,654	1,577	1,850	5,143,405	2,780	1,589	1,700,353	1,070	8,123	16,234,581	1,999	74,431,742
平成7年	2,015	5,326,646	2,643	2,338	3,230,675	1,382	354	509,790	1,440	1,893	5,410,118	2,858	1,618	1,799,632	1,112	8,218	16,276,861	1,981	77,982,464
平成8年	2,122	5,302,712	2,499	2,354	3,229,266	1,372	351	461,514	1,315	1,965	6,020,700	3,064	1,688	1,715,629	1,016	8,480	16,729,821	1,973	86,352,919
平成9年	2,037	5,148,820	2,528	2,378	3,382,293	1,422	453	526,380	1,162	1,934	6,500,553	3,361	1,865	2,005,517	1,075	8,667	17,563,563	2,026	93,189,733
平成10年	1,902	4,615,096	2,426	2,342	3,189,550	1,362	360	406,224	1,128	1,963	6,369,863	3,245	1,806	1,836,024	1,017	8,373	16,416,757	1,961	91,565,171
平成11年	1,809	4,461,354	2,466	2,267	3,043,507	1,343	357	379,395	1,063	1,850	6,316,349	3,414	1,713	1,759,412	1,027	7,996	15,960,017	1,996	92,051,266
平成12年	1,959	4,508,977	2,302	2,204	2,862,539	1,299	380	375,018	987	1,842	6,498,122	3,528	1,698	1,796,926	1,058	8,083	16,041,582	1,985	90,601,722
平成13年	1,842	4,260,366	2,313	2,046	2,543,083	1,243	324	298,110	920	1,875	6,536,402	3,486	1,763	1,831,738	1,039	7,850	15,469,699	1,971	88,667,857
平成14年	1,660	3,877,014	2,336	2,154	2,453,930	1,139	339	285,896	843	2,020	7,400,549	3,664	1,720	1,711,064	995	7,893	15,728,453	1,993	89,003,687
平成15年	1,576	3,860,130	2,449	2,168	2,583,924	1,192	354	270,019	763	2,223	7,713,189	3,470	1,808	1,895,517	1,048	8,129	16,322,779	2,008	81,056,169
平成16年	1,399	3,657,515	2,614	2,034	2,388,822	1,174	295	231,556	785	2,361	7,928,509	3,358	1,683	1,769,427	1,051	7,772	15,975,829	2,056	77,880,642
平成17年	1,333	3,516,221	2,638	1,935	2,064,091	1,067	286	212,205	742	2,413	8,158,780	3,381	1,623	1,639,982	1,010	7,590	15,591,279	2,054	75,137,163
平成18年	1,342	3,464,422	2,582	1,799	1,878,664	1,044	250	191,884	768	2,248	8,274,555	3,681	1,458	1,448,068	993	7,097	15,257,593	2,150	73,959,390
平成19年	1,212	3,250,486	2,682	1,654	1,790,483	1,083	242	178,974	740	2,246	8,385,549	3,734	1,362	1,363,220	1,001	6,716	14,968,712	2,229	73,506,883
平成20年	1,165	2,704,937	2,322	1,462	1,460,748	999	218	145,874	669	2,254	7,795,689	3,459	1,323	1,173,539	887	6,422	13,280,787	2,068	67,059,378
平成21年	1,105	2,403,672	2,175	1,269	1,231,560	970	225	144,064	640	2,237	7,225,988	3,230	1,206	1,073,022	890	6,042	12,078,306	1,999	63,355,675
平成22年	918	2,275,352	2,479	1,168	1,104,468	946	221	140,062	634	2,374	7,450,152	3,138	1,167	1,439,045	1,233	5,848	12,409,079	2,122	61,261,614
平成23年	972	2,216,533	2,280	1,100	940,294	855	194	119,723	617	2,120	6,951,001	3,279	1,319	1,742,310	1,321	5,705	11,969,861	2,098	61,676,318
平成24年	886	2,111,330	2,383	943	851,316	903	180	107,198	596	2,060	7,376,770	3,581	1,219	1,726,736	1,417	5,288	12,173,350	2,302	62,329,581



年 (1月~12月)	シンビジウム			デンファレ			カトレア			ファレノプシス			その他洋ラン			洋ラン(切花)合計			切花全取扱高
	数量 (千本)	金額 (千円)	単価 (円)	数量 (千本)	金額 (千円)	単価 (円)	数量 (千本)	金額 (千円)	単価 (円)	数量 (千本)	金額 (千円)	単価 (円)	数量 (千本)	金額 (千円)	単価 (円)	数量 (千本)	金額 (千円)	単価 (円)	金額 (千円)
平成 6年	6,838	3,219,865	471	72,210	4,669,599	65	3,057	1,462,335	478	2,904	1,978,913	681	23,728	2,651,760	112	108,737	13,982,472	129	266,671,508
平成 7年	7,177	3,117,825	434	73,891	4,393,967	59	3,485	1,406,242	404	3,311	1,978,998	598	23,869	2,584,689	108	111,733	13,481,721	121	267,508,444
平成 8年	7,638	3,234,276	423	62,731	4,076,131	65	3,583	1,404,849	392	3,337	1,922,614	576	22,307	2,527,661	113	99,596	13,165,531	132	270,922,469
平成 9年	7,490	3,254,308	434	67,601	4,226,673	63	3,671	1,431,190	390	3,173	1,902,413	600	22,310	2,650,767	119	104,245	13,465,351	129	276,475,685
平成10年	7,014	3,134,553	447	81,979	4,375,519	53	3,532	1,389,892	394	3,326	1,834,537	552	21,987	2,609,122	119	117,838	13,343,623	113	286,746,230
平成11年	6,850	3,023,905	441	82,156	3,981,727	48	3,669	1,291,053	352	3,256	1,854,163	569	25,283	2,626,371	104	121,214	12,777,219	105	262,063,364
平成12年	7,435	3,013,173	405	82,898	3,622,362	44	3,661	1,207,470	330	3,338	1,825,664	547	23,676	2,408,929	102	120,808	12,077,598	100	247,762,908
平成13年	7,200	2,960,380	411	79,513	3,516,364	44	3,739	1,187,997	318	3,375	1,772,238	525	24,011	2,370,206	99	117,838	11,807,185	100	244,980,992
平成14年	7,142	2,873,295	402	78,325	3,405,906	43	3,511	1,149,671	327	3,948	1,735,263	440	24,592	2,336,266	95	117,518	11,500,401	98	245,968,714
平成15年	7,069	2,801,615	396	77,145	3,284,206	43	3,643	1,099,076	302	4,581	1,765,299	385	25,015	2,329,724	93	117,453	11,279,920	96	242,038,884
平成16年	6,615	2,817,252	426	72,996	3,112,921	43	3,459	1,101,753	319	4,780	1,797,714	376	27,277	2,421,828	89	115,127	11,251,468	98	243,268,541
平成17年	6,187	2,809,984	454	73,296	3,067,485	42	3,532	1,130,029	320	5,936	1,877,161	316	26,933	2,378,303	88	115,884	11,262,962	97	239,749,384
平成18年	6,302	2,805,738	445	72,558	3,148,855	43	3,597	1,072,871	298	5,549	1,874,856	338	29,054	2,538,014	87	117,060	11,440,334	98	240,840,314
平成19年	5,757	2,649,224	460	71,462	3,250,937	45	3,354	1,117,778	333	3,748	1,860,122	496	29,706	2,744,585	92	114,027	11,622,646	102	245,080,842
平成20年	5,881	2,361,493	402	65,585	2,759,364	42	3,513	1,017,325	290	3,841	1,789,780	466	29,811	2,598,746	87	108,631	10,526,708	97	223,802,034
平成21年	5,850	2,332,708	399	65,747	2,803,581	43	3,462	1,007,954	291	3,872	1,758,181	454	30,041	2,624,152	87	108,972	10,526,576	97	217,506,868
平成22年	5,542	2,207,387	398	79,445	2,900,241	37	3,014	1,044,023	346	4,152	1,896,091	457	37,557	3,152,802	84	129,710	11,200,544	86	226,222,307
平成23年	5,850	2,099,264	359	72,218	2,831,661	39	3,275	876,576	268	4,207	1,900,247	452	42,941	3,454,127	80	128,491	11,161,875	87	211,063,379
平成24年	5,341	2,047,676	383	69,756	2,877,897	41	3,104	940,852	303	4,707	2,018,939	429	43,693	3,644,006	83	126,601	11,529,370	91	216,849,233



【花き(鉢物・切花)の取扱高】

	花き(切花・鉢物)全体				切花全取扱高				胡蝶蘭のみ(切花)			
	全市場	昨対	主要60社	全体対60社	全市場	昨対	主要60社	全体対60社	全市場	昨対	主要60社	全体対60社
	取扱高(千円)		取扱高(千円)		取扱高(千円)		取扱高(千円)		取扱高(千円)		取扱高(千円)	
平成 6年	515,576,474		341,103,250	66%	394,124,027		266,671,508	68%	2,924,711		1,978,913	68%
平成 7年	515,404,970	100%	345,490,908	67%	390,962,106	99%	267,508,444	68%	2,892,295	99%	1,978,998	68%
平成 8年	538,129,312	104%	357,275,388	66%	400,167,372	102%	270,922,469	68%	2,839,807	98%	1,922,614	68%
平成 9年	547,798,920	102%	369,665,418	67%	409,549,960	102%	276,475,685	68%	2,818,089	99%	1,902,413	68%
平成10年	556,006,667	101%	378,311,401	68%	421,645,656	103%	286,746,230	68%	2,697,593	96%	1,834,537	68%
平成11年	517,048,911	93%	354,114,630	68%	384,457,211	91%	262,063,364	68%	2,720,130	101%	1,854,163	68%
平成12年	486,887,335	94%	338,364,630	69%	360,246,543	94%	247,762,908	69%	2,654,510	98%	1,825,664	69%
平成13年	475,916,622	98%	333,647,949	70%	349,687,805	97%	244,980,092	70%	2,529,716	95%	1,772,238	70%
平成14年	473,934,911	100%	334,972,401	71%	349,941,127	100%	245,968,714	70%	2,468,769	98%	1,735,263	70%
平成15年	458,480,075	97%	323,095,053	70%	343,861,649	98%	242,038,884	70%	2,507,938	102%	1,765,299	70%
平成16年	457,165,743	100%	321,149,183	70%	347,095,731	101%	243,268,541	70%	2,564,800	102%	1,797,714	70%
平成17年	443,158,875	97%	314,886,547	71%	340,147,318	98%	239,749,384	70%	2,663,245	104%	1,877,161	70%
平成18年	442,197,899	100%	314,799,704	71%	340,385,420	100%	240,840,314	71%	2,649,779	99%	1,874,856	71%
平成19年	437,326,864	99%	318,587,725	73%	337,381,544	99%	245,080,842	73%	2,560,669	97%	1,860,122	73%
平成20年	402,019,273	92%	290,861,412	72%	311,174,199	92%	223,802,034	72%	2,488,509	97%	1,789,780	72%
平成21年	388,824,431	97%	280,862,543	72%	296,613,527	95%	217,506,868	73%	2,397,627	96%	1,758,181	73%
平成22年	393,609,910	101%	287,483,921	73%	288,825,270	97%	226,222,307	78%	2,420,800	101%	1,896,091	78%
平成23年	366,211,820	93%	272,739,697	74%	266,846,030	92%	211,063,379	79%	2,402,470	99%	1,900,247	79%
平成24年	369,640,280	101%	279,178,814	76%	272,175,590	102%	216,849,233	80%	2,534,046	105%	2,018,939	80%
H20~24 av	384,061,143	97%	282,225,277	74%	287,126,923	96%	219,088,764	76%	2,448,690	100%	1,872,648	76%

	鉢物全取扱高				胡蝶蘭のみ(鉢物)			
	全市場	昨対	主要60社	全体対60社	全市場	昨対	主要60社	全体対60社
	取扱高(千円)		取扱高(千円)		取扱高(千円)		取扱高(千円)	
平成 6年	121,452,447		74,431,742	61%	10,603,854		5,143,405	49%
平成 7年	124,442,864	102%	77,982,464	63%	11,134,230	105%	5,410,118	49%
平成 8年	137,961,940	111%	86,352,919	63%	12,880,825	116%	6,020,700	47%
平成 9年	138,248,960	100%	93,189,733	67%	13,078,767	102%	6,500,553	50%
平成10年	134,361,011	97%	91,565,171	68%	12,980,494	99%	6,369,863	49%
平成11年	132,591,700	99%	92,051,266	69%	13,171,430	101%	6,316,349	48%
平成12年	126,640,792	96%	90,601,722	72%	13,372,209	102%	6,498,122	49%
平成13年	126,228,817	100%	88,667,857	70%	13,752,812	103%	6,536,402	48%
平成14年	123,993,784	98%	89,003,687	72%	14,206,442	103%	7,400,549	52%
平成15年	114,618,426	92%	81,056,169	71%	14,494,789	102%	7,713,189	53%
平成16年	110,070,012	96%	77,880,642	71%	15,046,522	104%	7,928,509	53%
平成17年	103,011,557	94%	75,137,163	73%	15,265,140	101%	8,158,780	53%
平成18年	101,812,479	99%	73,959,390	73%	15,488,637	101%	8,274,555	53%
平成19年	99,945,320	98%	73,506,883	74%	16,108,856	104%	8,385,549	52%
平成20年	90,845,074	91%	67,059,378	74%	14,989,399	93%	7,795,689	52%
平成21年	92,210,904	102%	63,355,675	69%	14,017,390	94%	7,225,988	52%
平成22年	104,784,640	114%	61,261,614	58%	14,452,236	103%	7,450,152	52%
平成23年	99,365,790	95%	61,676,318	62%	13,483,954	93%	6,951,001	52%
平成24年	97,464,690	98%	62,329,581	64%	14,309,885	106%	7,376,770	52%
H20~24 av	96,934,220	100%	63,136,513	65%	14,250,573	98%	7,359,920	52%



- 洋蘭(鉢物)の国内マーケット・・・約234億円(60社 121億÷51.6%)
 - 胡蝶蘭・・・約143億円(H24)(60社 73億÷51.6%)
 - シンビジューム・・・約40億円(H24)(60社 21億÷51.6%)
 - デンドロ・デンファレ・・・約16億円(H24)(60社 8.5億÷51.6%)
 - カトレア・・・約2億円(H24)(60社 1億÷51.6%)
 - その他・・・約33億円(H24)(60社 17億÷51.6%)

- 洋蘭(切花)の国内マーケット・・・約147億円(60社 115億÷78%)
 - 胡蝶蘭・・・約26億円(H24)(60社 20億÷78%)
 - シンビジューム・・・約26億円(H24)(60社 20億÷78%)
 - デンファレ・・・約39億円(H24)(60社 28億÷78%)
 - カトレア・・・12億円(H24)(60社 9億÷78%)
 - その他・・・46億円(H24)(60社 36億÷78%)



○農水産物の卸売市場経由率 (%)

	H2	H7	H12	H17	H18	
青果	81.6	74.0	70.4	64.5	64.6	
	野菜	84.7	80.5	78.4	75.2	75.8
	果実	76.1	63.4	57.6	48.3	46.6
水産物	72.1	67.6	66.2	61.3	62.1	
花き	82.3	81.9	79.1	82.8	85.4	

資料:農林水産省総合食料局「卸売市場データ集」

- 洋蘭(鉢物)の国内小売マーケット・・・約500億円
 - 胡蝶蘭・・・約300億円
 - シンビジューム・・・約90億円
 - デンドロ・デンファレ・・・約35億円
 - カトレア・・・約5億円
 - その他・・・約70億円

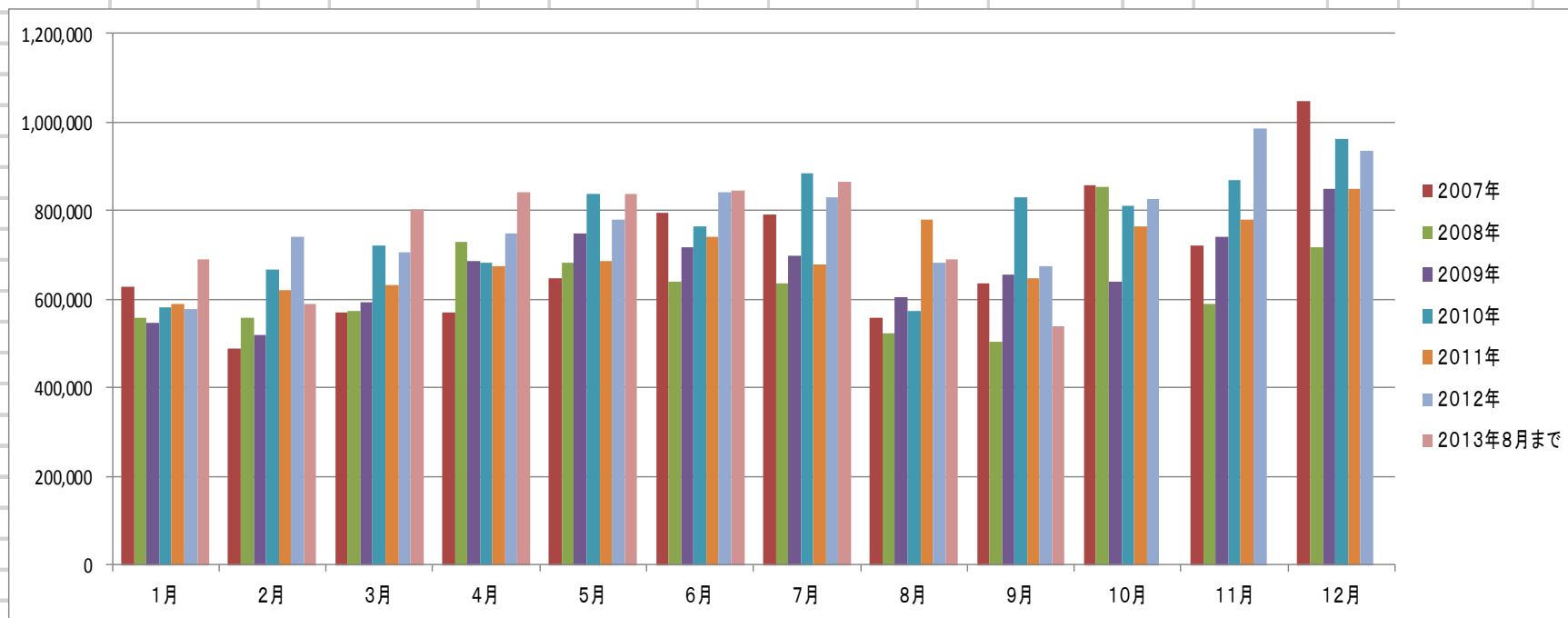


3. 洋蘭の輸入動向

2006-2013 胡蝶蘭月別輸入量推移(苗)

(株)

年月	2007年		2008年		2009年		2010年		2011年		2012年		2013年8月まで	
1月	627,483	103%	559,363	89%	546,041	98%	579,884	106%	588,678	102%	577,068	98%	689,406	119%
2月	488,584	102%	558,943	114%	517,699	93%	665,479	129%	621,999	93%	741,037	119%	590,394	80%
3月	569,599	99%	574,976	101%	593,210	103%	722,895	122%	631,801	87%	704,619	112%	803,016	114%
4月	570,347	93%	730,319	128%	684,514	94%	683,870	100%	675,573	99%	747,728	111%	842,621	113%
5月	648,141	100%	682,979	105%	749,827	110%	837,690	112%	687,759	82%	780,525	113%	839,185	108%
6月	794,062	92%	641,081	81%	716,584	112%	764,806	107%	740,477	97%	841,470	114%	845,700	101%
7月	789,762	149%	634,256	80%	696,235	110%	884,566	127%	677,977	77%	830,162	122%	863,793	104%
8月	557,043	107%	523,105	94%	604,350	116%	573,925	95%	778,273	136%	683,402	88%	688,996	101%
9月	634,150	116%	504,196	80%	655,850	130%	830,023	127%	646,912	78%	676,245	105%	537,894	80%
10月	857,220	138%	853,933	100%	638,608	75%	810,268	127%	765,722	95%	827,540	108%		
11月	722,446	124%	589,083	82%	740,582	126%	868,996	117%	780,901	90%	984,305	126%		
12月	1,047,238	122%	717,629	69%	848,958	118%	961,021	113%	848,592	88%	935,211	110%		
	8,306,075	111%	7,569,863	91%	7,992,458	106%	9,183,423	115%	8,444,664	92%	9,329,312	110%	6,701,005	72%

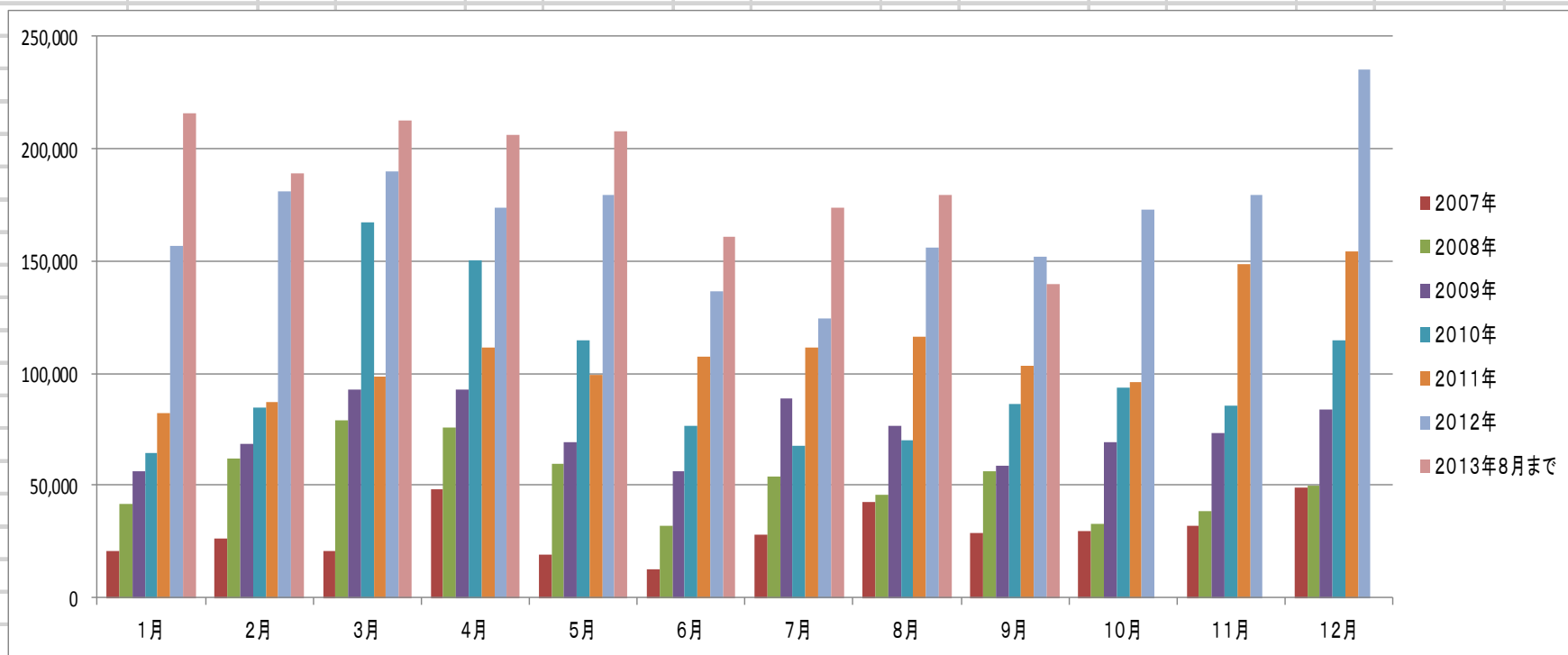


2005-2013 胡蝶蘭国別輸入量(苗)																		
輸出国	2005年		2006年		2007年		2008年		2009年		2010年		2011年		2012年		2013年8月まで	
インド	90	0		0	40	0	25	0		0		0		0		0		0
インドネシア	408,677	6%	339,293	5%	244,459	3%	193,183	3%	194,598	2%	175,878	2%	175,865	2%	185,698	2%	122,346	2%
オランダ	65,390	1%	64,006	1%	60,000	1%	54,715	1%	58,699	1%	46,343	1%	46,364	1%	62,691	1%	46,678	1%
カナダ		0%	10	0%		0%		0%		0%		0%		0%		0%		0%
シンガポール	384	0%		0%		0%		0%		0%		0%		0%		0%		0%
スリランカ		0%		0%		0%	10	0%	50	0%		0%		0%		0%		0%
タイ	791,789	11%	1,022,699	14%	913,836	11%	774,950	10%	504,383	6%	640,393	7%	437,418	5%	504,250	5%	309,759	5%
デンマーク		0%		0%	36	0%		0%		0%		0%		0%		0%	150	0%
ドイツ		0%	570	0%		0%		0%	1,020	0%		0%		0%		0%		0%
ニュージーランド		0%		0%		0%	6	0%		0%	4	0%		0%		0%		0%
ハワイ諸島		0%		0%		0%		0%		0%		0%		0%		0%		0%
フィリピン	260	0%	293	0%	31	0%	425	0%		0%	5,512	0%		0%	150	0%	29	0%
ベトナム		0%		0%		0%		0%	13,817	0%	74,778	1%	134,524	2%	296,167	3%	275,050	4%
マレーシア	107	0%		0%	130	0%	54	0%	4,410	0%		0%	270	0%	250	0%	8	0%
韓国	16,034	0%	15,711	0%	11,780	0%	8	0%		0%	40,308	0%		0%		0%		0%
香港		0%		0%		0%		0%		0%		0%		0%		0%		0%
台湾	5,308,350	75%	5,541,687	74%	6,597,865	79%	5,898,225	78%	6,382,317	80%	7,361,701	80%	6,826,008	80%	7,384,606	79%	5,458,004	81%
中国	466,870	7%	455,522	6%	477,898	6%	647,884	9%	833,003	10%	842,962	9%	865,796	10%	895,500	10%	488,021	7%
米国		0%	432	0%		0%	378	0%	161	0%	32	0%		0%		0%		0%
北朝鮮																	960	0%
合計	7,057,951	100%	7,440,223	100%	8,306,075	100%	7,569,863	100%	7,992,458	100%	9,187,911	100%	8,486,245	100%	9,329,312	100%	6,701,005	100%
昨対比																		
輸出国	2005年		2006年		2007年		2008年		2009年		2010年		2011年		2012年		2013年8月まで	
インド	90	300.0%			40		25	62.5%									0	0%
インドネシア	408,677	81.6%	339,293	83.0%	244,459	72.0%	193,183	79.0%	194,598	100.7%	175,878	90.4%	175,865	100.0%	185,698	105.6%	122,346	2%
オランダ	65,390	136.6%	64,006	97.9%	60,000	93.7%	54,715	91.2%	58,699	107.3%	46,343	79.0%	46,364	100.0%	62,691	135.2%	46,678	1%
カナダ			10														0	0%
シンガポール	384																0	0%
スリランカ							10		50	500.0%		0.0%					0	0%
タイ	791,789	77.5%	1,022,699	129.2%	913,836	89.4%	774,950	84.8%	504,383	65.1%	640,393	127.0%	437,418	68.3%	504,250	115.3%	309,759	5%
デンマーク					36												150	0%
ドイツ			570						1,020								0	0%
ニュージーランド							6				4						0	0%
ハワイ諸島																	0	0%
フィリピン	260	18.2%	293	112.7%	31	10.6%	425	1371.0%			5,512				150		29	0%
ベトナム									13,817		74,778		134,524	179.9%	296,167	220.2%	275,050	4%
マレーシア	107	61.8%			130		54	41.5%	4,410	8166.7%		0.0%	270		250		8	0%
韓国	16,034	209.3%	15,711	98.0%	11,780	75.0%	8	0.1%			40,308			0.0%			0	0%
香港																	0	0%
台湾	5,308,350	102.0%	5,541,687	104.4%	6,597,865	119.1%	5,898,225	89.4%	6,382,317	108.2%	7,361,701	115.3%	6,826,008	92.7%	7,384,606	108.2%	5,458,004	81%
中国	466,870	152.2%	455,522	97.6%	477,898	104.9%	647,884	135.6%	833,003	128.6%	842,962	101.2%	865,796	102.7%	895,500	103.4%	488,021	7%
米国			432				378		161	42.6%	32	19.9%		0.0%			0	0%
北朝鮮																	960	0%
																	0	
合計	7,057,951	99.5%	7,440,223	105.4%	8,306,075	111.6%	7,569,863	91.1%	7,992,458	105.6%	9,187,911	115.0%	8,486,245	92.4%	9,329,312	109.9%	6,701,005	100%

2005-2013 胡蝶蘭 輸入港別数量(苗)																			
	入国港	2005年		2006年		2007年		2008年		2009年		2010年		2011年		2012年		2013年8月まで	
空港	1 羽田空港		0.0%		0.0%		0.0%		0.0%		0.0%	2,280	0.0%	85,662	0.9%	51,431	0.6%	1,281	0.0%
空港	1 成田空港	1,517,857	21.5%	1,762,031	23.7%	2,287,553	27.5%	2,217,233	29.3%	2,667,543	33.4%	2,823,461	30.7%	2,501,421	27.2%	2,628,555	28.6%	2,064,384	30.8%
空港	1 新千歳空港	11,624	0.2%	22,609	0.3%	8,829	0.1%	48,616	0.6%	152,067	1.9%	169,257	1.8%	161,460	1.8%	170,313	1.9%	116,377	1.7%
港	1 横浜	119,356	1.7%	66,588	0.9%	88,924	1.1%		0.0%		0.0%		0.0%		0.0%		0.0%		0.0%
港	1 京浜港		0.0%		0.0%	35,754	0.4%	51,336	0.7%	136,557	1.7%	110,872	1.2%	231,954	2.5%	517,653	5.6%	337,719	5.0%
空港	2 中部空港	1,895,329	26.9%	1,697,252	22.8%	1,606,874	19.3%	1,206,394	15.9%	1,111,465	13.9%	1,299,127	14.1%	1,028,461	11.2%	1,051,002	11.4%	877,457	13.1%
港	2 清水		0.0%		0.0%		0.0%	7,584	0.1%		0.0%		0.0%		0.0%	42,467	0.5%	132,584	2.0%
空港	2 静岡空港																		2.0%
港	2 名古屋港	1,224,039	17.3%	1,352,023	18.1%	1,135,893	13.7%	1,321,892	17.5%	1,459,265	18.3%	1,847,840	20.1%	1,622,121	17.7%	1,798,873	19.6%	1,077,926	16.1%
空港	3 関西国際空港	131,772	1.9%	133,497	1.8%	456,507	5.5%	404,824	5.3%	477,753	6.0%	484,072	5.3%	582,421	6.3%	676,483	7.4%	522,316	7.8%
空港	3 広島空港		0.0%	1,050	0.0%		0.0%		0.0%	144	0.0%	80	0.0%	6	0.0%	135	0.0%	10	0.0%
港	3 松山港		0.0%		0.0%		0.0%		0.0%		0.0%	40,308	0.4%	22,320	0.2%	39,600	0.4%	17,280	0.3%
港	3 神戸	602,312	8.5%	556,640	7.5%	633,794	7.6%	394,410	5.2%	287,762	3.6%	141,027	1.5%	70,325	0.8%	0	0.0%	8010	0.1%
港	3 大阪港		0.0%		0.0%		0.0%	12,684	0.2%		0.0%		0.0%		0.0%		0.0%		0.1%
空港	4 福岡空港	583,422	8.3%	877,798	11.8%	924,179	11.1%	1,135,907	15.0%	1,387,594	17.4%	1,750,626	19.1%	1,544,086	16.8%	1,793,495	19.5%	1,092,570	11.9%
空港	4 那覇空港	196,052	2.8%	220,817	3.0%	179,303	2.2%	216,751	2.9%	236,685	3.0%	402,551	4.4%	335,715	3.7%	279,187	3.0%	214,375	2.3%
港	4 塩釜(宮崎)		0.0%		0.0%		0.0%		0.0%		0.0%		0.0%		0.0%		0.0%		0.0%
港	4 下関	7,828	0.1%	18,183	0.2%	7,400	0.1%		0.0%		0.0%		0.0%		0.0%		0.0%		0.0%
港	4 那覇港	224,105	3.2%	184,806	2.5%	123,743	1.5%	55,372	0.7%	33,921	0.4%	12,156	0.1%	7,992	0.1%		0.0%	5,760	0.1%
港	4 福岡	74,125	1.1%		0.0%	4,188	0.1%	10,000	0.1%	6,000	0.1%		0.0%		0.0%		0.0%		0.0%
港	4 関門港	470,130	6.7%	557,141	7.5%	813,134	9.8%	486,860	6.4%	35,702	0.4%	104,254	1.1%	292,301	3.2%	280,118	3.0%	232,956	2.5%
		7,057,951	100.0%	7,450,435	100.0%	8,306,075	100.0%	7,569,863	100.0%	7,992,458	100.0%	9,187,911	100.0%	8,486,245	92.4%	9,329,312	109.9%	6,701,005	71.8%
		空港	港	空港	港	空港	港	空港	港	空港	港	空港	港	空港	港	空港	港	空港	港
		4,336,056	2,721,895	4,715,054	2,735,381	5,463,245	2,842,830	5,229,725	2,340,138	6,033,251	1,959,207	6,931,454	2,256,457	6,239,232	2,247,013	6,650,601	2,678,711	4,888,770	1,812,235
		61.4%	38.6%	63.3%	36.7%	65.8%	34.2%	69.1%	30.9%	75.5%	24.5%	75.4%	24.6%	73.5%	26.5%	71.3%	28.7%	73.0%	27.0%
	関東地区	1,648,837	23%	1,851,228	25%	2,421,060	29%	2,317,185	31%	2,956,167	37%	3,105,870	34%	2,980,497	35%	3,367,952	36%	2,519,761	38%
	中部地区	3,119,368	44%	3,049,275	41%	2,742,767	33%	2,535,870	33%	2,570,730	32%	3,146,967	34%	2,650,582	31%	2,892,342	31%	2,087,967	31%
	関西地区	734,084	10%	691,187	9%	1,090,301	13%	811,918	11%	765,659	10%	665,487	7%	675,072	8%	716,218	8%	547,616	8%
	九州地区	1,555,662	22%	1,858,745	25%	2,051,947	25%	1,904,890	25%	1,699,902	21%	2,269,587	25%	2,180,094	26%	2,352,800	25%	1,545,661	23%

2007-2013 胡蝶蘭月別輸入量推移(切花)

年月	2007年		2008年		2009年		2010年		2011年		2012年		2013年8月まで	
1月	20,894	802%	41,616	199%	56,656	136%	64,367	114%	82,237	128%	156,633	190%	215,478	138%
2月	26,378	816%	62,009	235%	68,337	110%	84,990	124%	87,040	102%	181,209	208%	189,354	104%
3月	21,084	461%	78,870	374%	92,471	117%	167,167	181%	98,485	59%	189,831	193%	212,631	112%
4月	48,543	570%	75,781	156%	92,684	122%	150,530	162%	111,416	74%	173,368	156%	206,420	119%
5月	19,368	170%	59,166	305%	68,998	117%	114,344	166%	99,048	87%	179,138	181%	207,429	116%
6月	12,387	721%	32,314	261%	56,091	174%	76,507	136%	107,103	140%	136,526	127%	160,622	118%
7月	27,577	555%	53,890	195%	89,041	165%	67,643	76%	111,084	164%	124,673	112%	173,834	139%
8月	42,449	877%	45,534	107%	76,795	169%	69,808	91%	116,106	166%	155,812	134%	179,201	115%
9月	28,392	353%	56,290	198%	58,954	105%	86,328	146%	103,527	120%	151,762	147%	140,006	92%
10月	29,544	283%	32,994	112%	69,164	210%	93,766	136%	96,070	102%	172,528	180%	0	0%
11月	31,873	401%	38,821	122%	73,244	189%	85,238	116%	149,011	175%	179,261	120%	0	0%
12月	49,242	554%	49,842	101%	84,011	169%	114,492	136%	154,663	135%	235,317	152%	0	0%
	357,731	463%	627,127	175%	886,446	141%	1,175,180	133%	1,315,790	112%	2,036,058	155%	1,684,975	83%



2006-2013 胡蝶蘭(切花)国別輸入学

輸出国	2006年	2007年	2008年	2009年	2010年	2011年	2012年	2013年8月まで
インドネシア	1,480	3,440				0		
オランダ	4		35			0		
タイ	2,310		480	327	180	350	12	54
ニュージーランド	36					60		0
ベトナム	22,345	157,856	174,615	265,820	403,759	604,539	683,130	527,709
韓国	320		5,504	1,927		2,071		0
台湾	49,372	190,468	443,410	618,302	765,941	745,660	1,333,669	1,157,212
中国	1,320	5,853	2,942	70		1,188		0
北米		114	141		20	0		0
マレーシア							1,302	0
シンガポール							1,892	0
合計	77,187	357,731	627,127	886,446	1,169,900	1,353,868	2,020,005	1,684,975

2006-2013 胡蝶蘭(切花)国別輸入比率

輸出国	2006年		2007年		2008年		2009年		2010年		2011年		2012年		2013年8月まで	
インドネシア	1,480	0%	3,440	0%	0	0%	0	0%	0	0%	0	0%	0	0%	0	0%
オランダ	4	0%		0%	35	0%		0%	0	0%	0	0%	0	0%	0	0%
タイ	2,310	3%		0%	480	0%	327	0%	180	0%	350	0%	12	0%	54	0%
ニュージーランド	36	0%		0%		0%		0%		0%	60	0%	0	0%	0	0%
ベトナム	22,345	29%	157,856	44%	174,615	28%	265,820	30%	403,759	35%	604,539	45%	683,130	34%	527,709	31%
韓国	320	0%		0%	5,504	1%	1,927	0%		0%	2,071	0%	0	0%	0	0%
台湾	49,372	64%	190,468	53%	443,410	71%	618,302	70%	765,941	65%	745,660	55%	1,333,669	66%	1,157,212	69%
中国	1,320	2%	5,853	2%	2,942	0%	70	0%		0%	1,188	0%	0	0%	0	0%
北米		0%	114	0%	141	0%		0%	20	0%	0	0%	0	0%	0	0%
マレーシア													1,302	0%	0	0%
シンガポール													1,892	0%	0	0%
合計	77,187	100%	357,731	100%	627,127	100%	886,446	100%	1,169,900	100%	1,353,868	100%	2,020,005	100%	1,684,975	100%

2006-2013 胡蝶蘭(切花)国別輸入増減率

輸出国	2006年		2007年		2008年		2009年		2010年		2011年		2012年		2013年8月まで	
インドネシア	1,480		3,440	232.4%												
オランダ	4				35											
タイ	2,310				480		327	68.1%	180	55.0%	350	194.4%	12	3.4%	54	450.0%
ニュージーランド	36										60					
ベトナム	22,345		157,856	706.4%	174,615	110.6%	265,820	152.2%	403,759	151.9%	604,539	149.7%	683,130	113.0%	527,709	77.2%
韓国	320				5,504		1,927	35.0%			2,071					
台湾	49,372		190,468	385.8%	443,410	232.8%	618,302	139.4%	765,941	123.9%	745,660	97.4%	1,333,669	178.9%	1,157,212	86.8%
中国	1,320		5,853	443.4%	2,942	50.3%	70	2.4%			1,188					
北米			114		141	123.7%			20							
マレーシア													1,302		0	
シンガポール													1,892		0	
合計	77,187		357,731	463.5%	627,127	175.3%	886,446	141.4%	1,169,900	132.0%	1,353,868	115.7%	2,020,005	149.2%	1,684,975	83.4%

世界中に一つでもたくさん
の笑顔をお届けしたい
花のある暮らしを広めたい

～尾崎★幹憲～



御清聴ありがとうございました。

