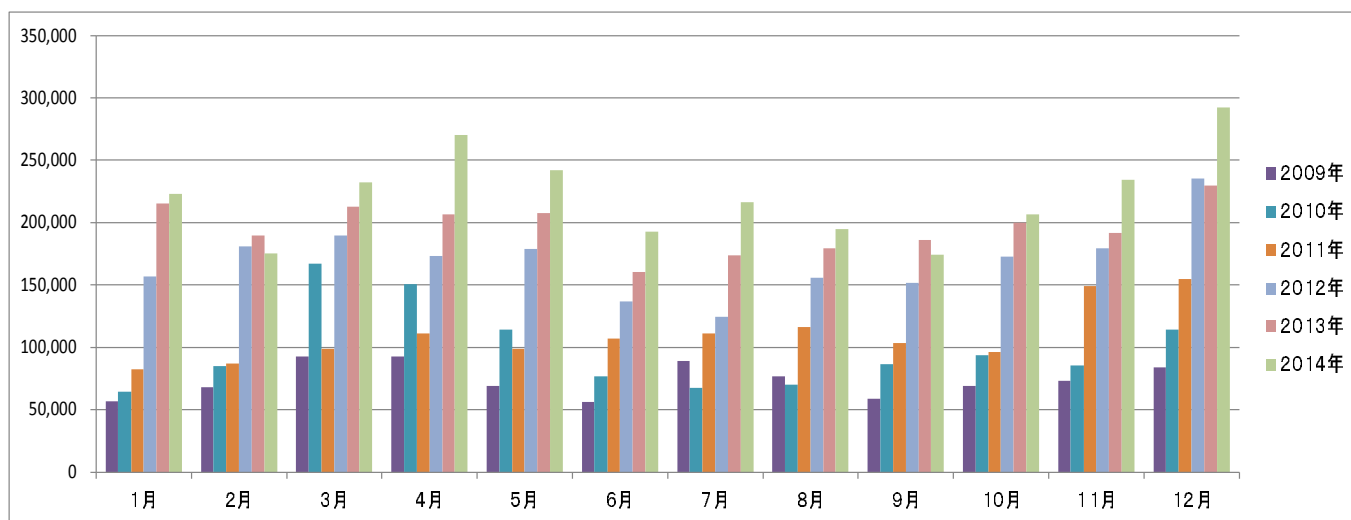


2009-2015 胡蝶蘭月別輸入量推移(切花)

年月	2009年		2010年		2011年		2012年		2013年		2014年		2015年	
1月	56,656	136%	64,367	114%	82,237	128%	156,633	190%	215,478	138%	222,924	103%	285,852	128%
2月	68,337	110%	84,990	124%	87,040	102%	181,209	208%	189,354	104%	175,063	92%	264,640	151%
3月	92,471	117%	167,167	181%	98,485	59%	189,831	193%	212,631	112%	232,403	109%	251,237	108%
4月	92,684	122%	150,530	162%	111,416	74%	173,368	156%	206,420	119%	270,378	131%	212,803	79%
5月	68,998	117%	114,344	166%	99,048	87%	179,138	181%	207,429	116%	241,667	117%	0	0%
6月	56,091	174%	76,507	136%	107,103	140%	136,526	127%	160,622	118%	192,904	120%	0	0%
7月	89,041	165%	67,643	76%	111,084	164%	124,673	112%	173,834	139%	216,561	125%	0	0%
8月	76,795	169%	69,808	91%	116,106	166%	155,812	134%	179,201	115%	194,827	109%	0	0%
9月	58,954	105%	86,328	146%	103,527	120%	151,762	147%	185,927	123%	174,140	94%	0	0%
10月	69,164	210%	93,766	136%	96,070	102%	172,528	180%	200,056	116%	206,448	103%	0	0%
11月	73,244	189%	85,238	116%	149,011	175%	179,261	120%	191,744	107%	234,134	122%	0	0%
12月	84,011	169%	114,492	136%	154,663	135%	235,317	152%	229,640	98%	292,432	127%	0	0%
	886,446	141%	1,175,180	133%	1,315,790	112%	2,036,058	155%	2,352,336	116%	2,653,881	113%	1,014,532	38%



2006-2015 胡蝶蘭(切花)国別輸入量

輸出国	2006年	2007年	2008年	2009年	2010年	2011年	2012年	2013年	2014年	2015年
インドネシア	1,480	3,440				0			0	0
オランダ	4		35			0			40	0
タイ	2,310		480	327	180	350	12	608	130	0
ニューゼaland	36					60		0	0	0
ベトナム	22,345	157,856	174,615	265,820	403,759	604,539	683,130	761,523	745,524	221,171
韓国	320		5,504	1,927		2,071		0	0	0
台湾	49,372	190,468	443,410	618,302	765,941	745,660	1,333,669	1,562,125	1,686,434	608,021
中国	1,320	5,853	2,942	70		1,188		28,080	221,753	185,340
北米		114	141		20	0		0	0	0
マレーシア							1,302	0	0	0
シンガポール							1,892	0	0	0
合計	77,187	357,731	627,127	886,446	1,169,900	1,353,868	2,020,005	2,352,336	2,653,881	1,014,532

